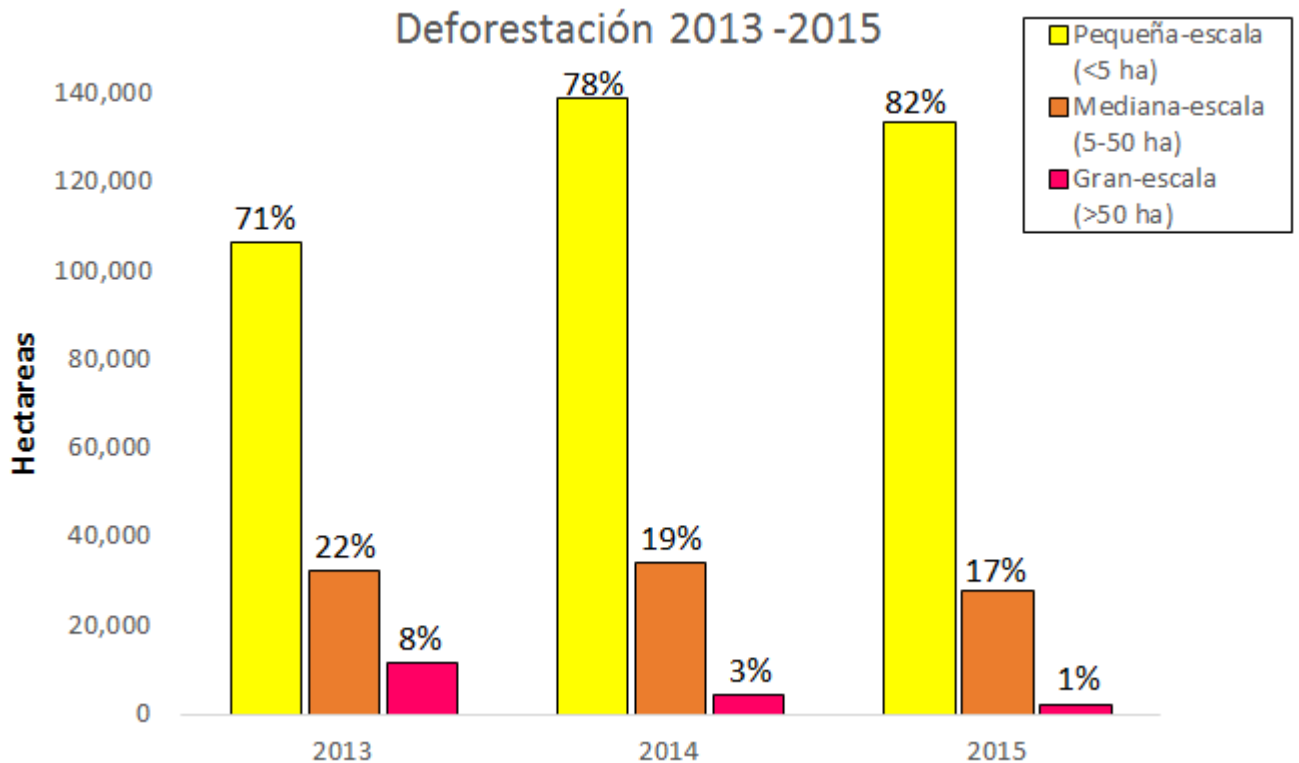


MAAP #32: Deforestación de Gran-escala vs. Pequeña-escala en la Amazonia Peruana

abril 24, 2016

Donate



Cuadro 32a. Datos: PNCB/MINAM, UMD/GLAD

anteriores MAAP #25 (<https://www.maaprogram.org/2016/hotspots-deforestacion2012-2014/>) y MAAP #26 (<https://www.maaprogram.org/2016/hotspots-2015/>), presentamos mapas de hotspots de deforestación en la Amazonia peruana para los periodos 2012-2014 y 2015*, respectivamente. En el **presente MAAP #32**, presentamos un análisis complementario basado en el tamaño de los eventos de deforestación.

El **Cuadro 32a** muestra los resultados comparativos de la deforestación entre los años 2013 y 2015, indicando que:

- **Pequeña-escala** (< 5 hectáreas) representó la gran mayoría de los eventos de deforestación (70-80%) cada año.
- **Mediana-escala** (5-50 hectáreas) fue de aproximadamente 20% cada año.

– **Gran-escala** (>50 hectáreas) fue variable. En 2013, el año de mayor actividad de las nuevas plantaciones de cacao y palma aceitera, alcanzó el 8% de los eventos de deforestación. En 2015 fue solo 1%.

En resumen, la deforestación de pequeña y mediana-escala representa mas de 90% del total y una amenaza constante, mientras que la deforestación de gran-escala representa una amenaza latente. Como se describe abajo, proyectos de gran-escala pueden ser causantes de eventos de deforestacion masiva y rápida (como visto en 2013), entonces debe seguir siendo una alta prioridad.

*Hemos aumentado la estimación de deforestación para 2015 a 163.238 hectáreas (equivalente a 223.600 campos de fútbol), la segunda más alta registrada desde el año 2000 (sólo por detrás del 2014). Esta estimación se basa en las alertas GLAD, producidas por Universidad de Maryland, Google, y Global Forest Watch.

Mapa Base

La **Imagen 32a** muestra, en forma gráfica, los patrones descritos arriba de la deforestación para el 2013 (panel izquierdo) y 2015 (panel derecho). Posteriormente, se muestran zooms para tres zonas claves en el norte, central, y sur, respectivamente.

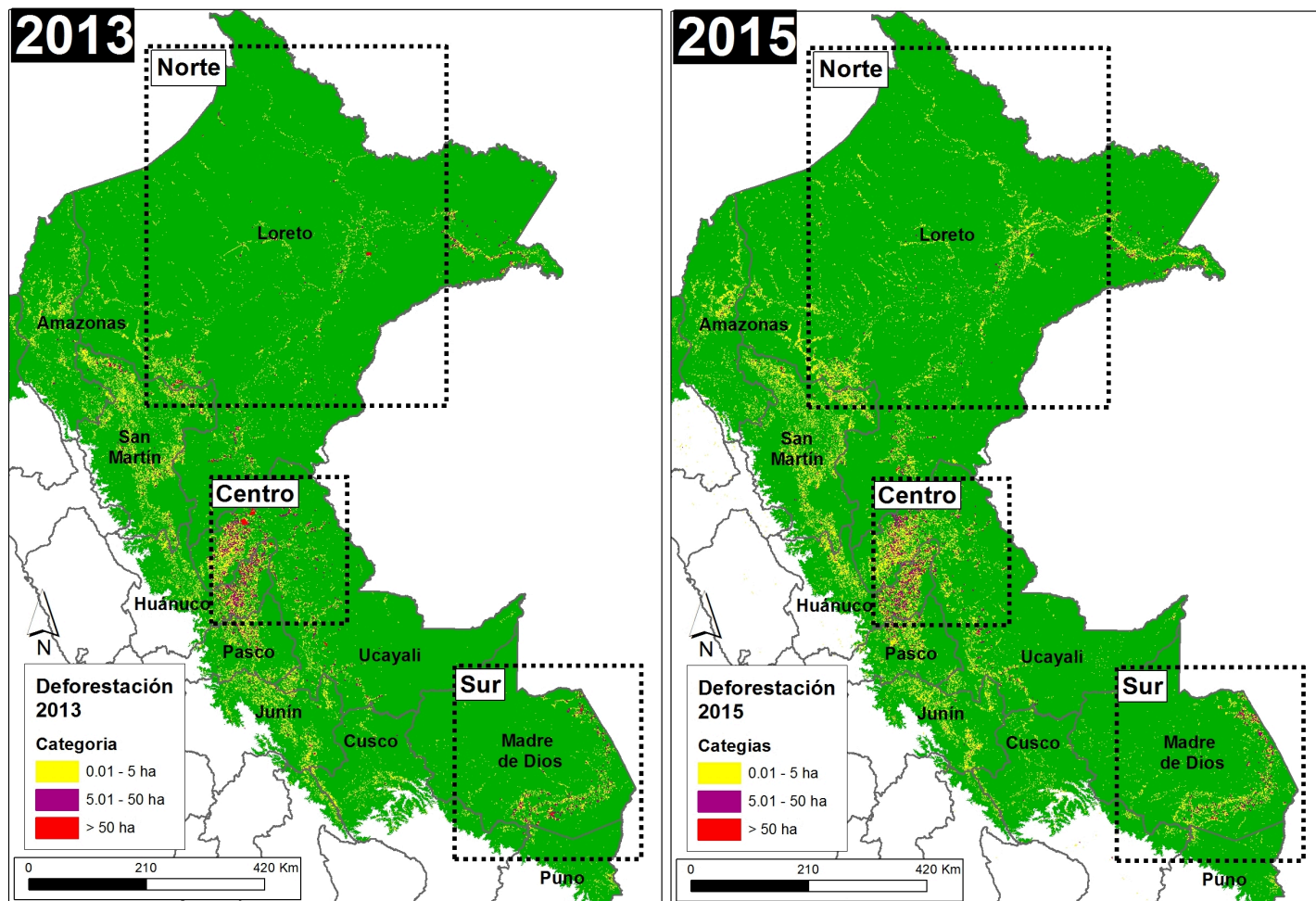


Imagen 32a. Datos: PNCB/MINAM, UMD/GLAD

Amazonia Peruana Norte

La **Imagen 32b** muestra un zoom del norte de la Amazonia peruana para 2013 (panel izquierdo) y 2015 (panel derecho). En general, se puede observar el patrón de deforestación de pequeña-escala a lo largo de los ríos de Loreto. En adición, para 2013, se puede ver eventos de la **deforestación de gran-escala** para un proyecto de cacao ubicado al sureste de la ciudad de Iquitos (ver MAAP #27 (<https://www.maaprogram.org/2016/cacao-peru-norte/>) para más detalles) y para plantaciones de palma aceitera ubicadas a lo largo de la frontera de las regiones Loreto y San Martín (ver MAAP #16 (<https://www.maaprogram.org/2015/imagen16-shanusi/>) para más detalles). En el 2015, continuó la expansión de la deforestación en esos áreas, pero de mediana-escala.

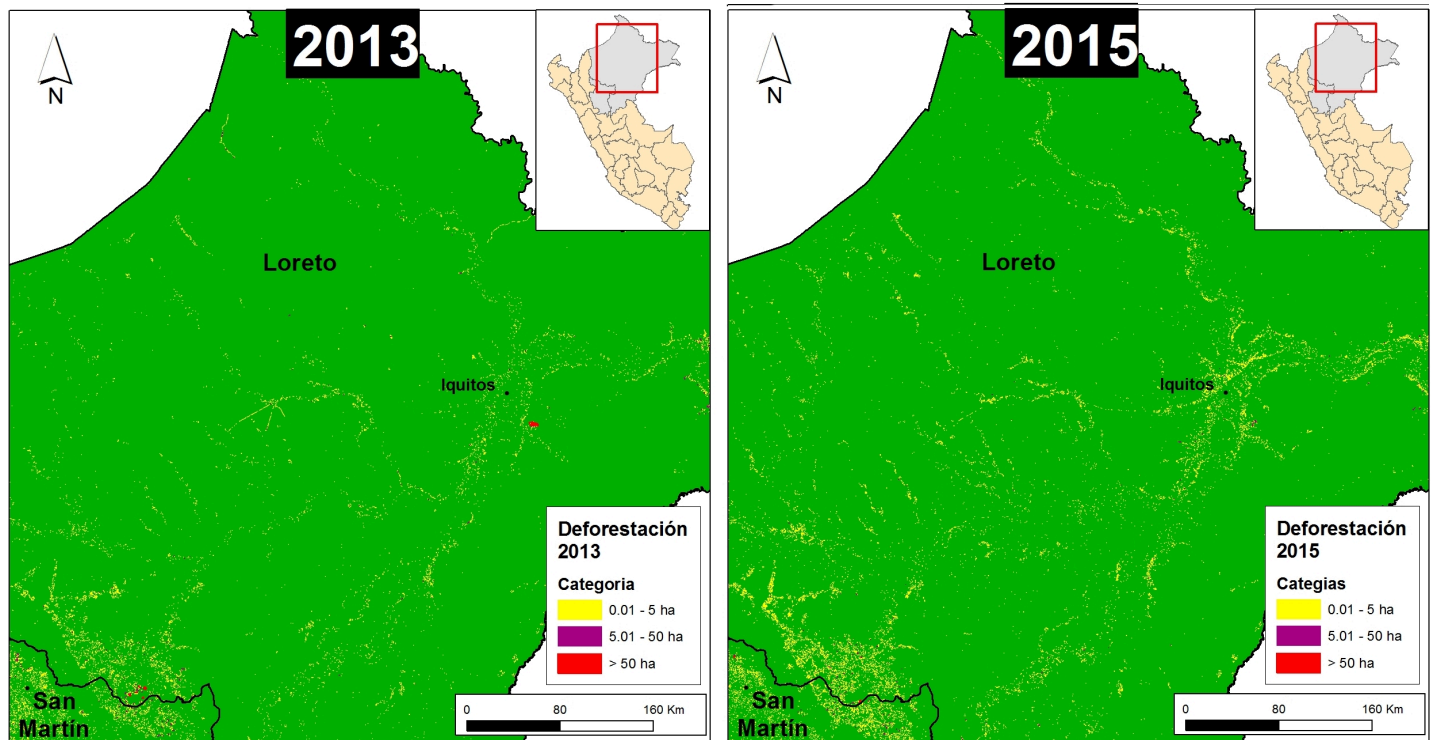


Imagen 32b. Datos: PNCB/MINAM, UMD/GLAD

Amazonia Peruana Central

La **Imagen 32c** muestra un zoom del centro de la Amazonia peruana para 2013 (panel izquierdo) y 2015 (panel derecho). En general, se puede observar una **gran cantidad de deforestación a pequeña y mediana-escala** entre noroeste Ucayali y sureste Huánuco. En adición, para el 2013, se puede ver la presencia de **deforestación a gran-escala** que corresponde a dos nuevas plantaciones de palma aceitera ubicadas noroeste de la ciudad de Pucallpa (ver MAAP #4 (<https://www.maaprogram.org/2015/imagen-4-proyectos-de-aceite-de-palma-deforestan-el-bosque-primario-de-la-amazonia-peruana-primera-parte-nueva-requena/>) para más detalles).

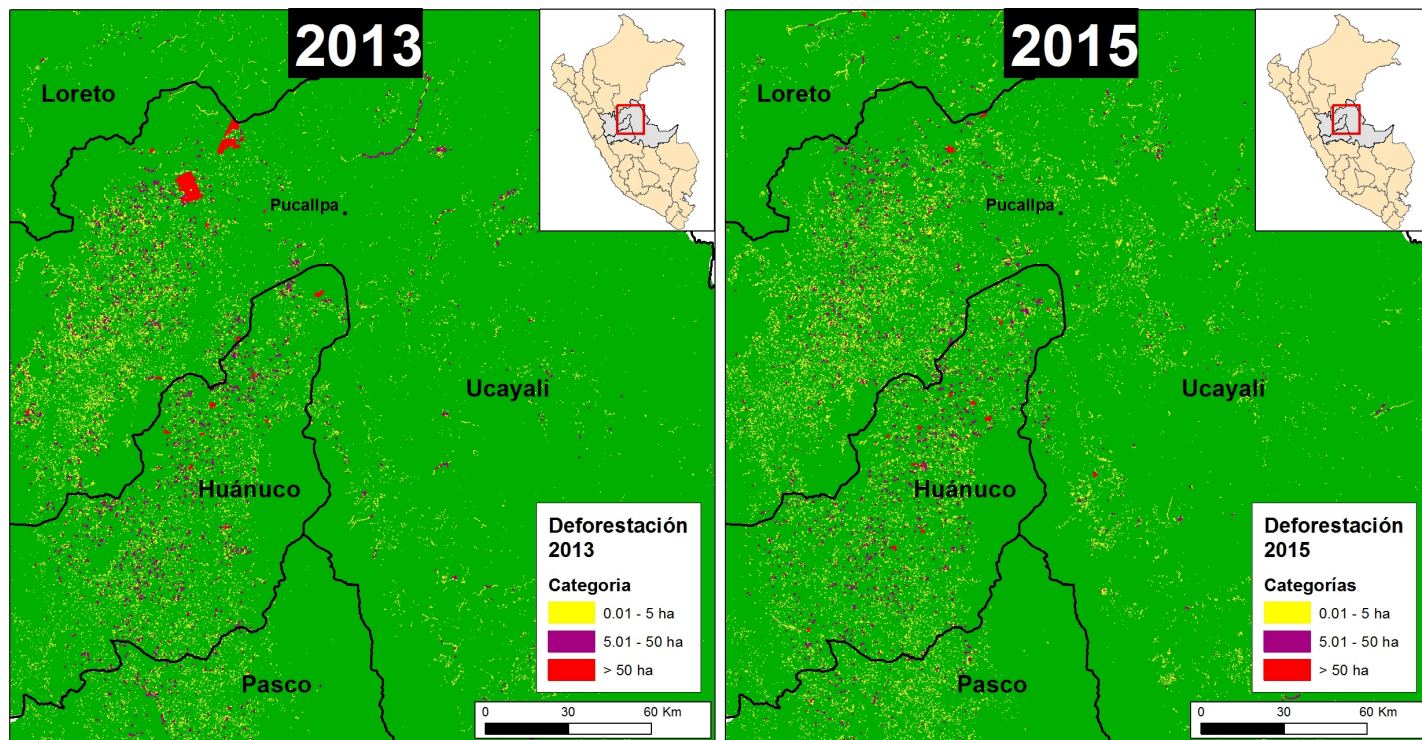


Imagen 32c. Datos: PNCB/MINAM, UMD/GLAD

Amazonia Peruana Sur

La **Imagen 32d** muestra un zoom del sur de la Amazonia peruana para 2013 (panel izquierdo) y 2015 (panel derecho). En general, se puede observar el patrón de **deforestación de pequeña y mediana-escala** a lo largo de la carretera Interoceánica en Madre de Dios. En adición, se puede apreciar la persistencia de la **deforestación a gran-escala** en el sur de Madre de Dios vinculada a la minería aurífera ilegal (ver MAAP #12 (<https://www.maaprogram.org/2015/imagen12-lapampa/>) para más detalles).

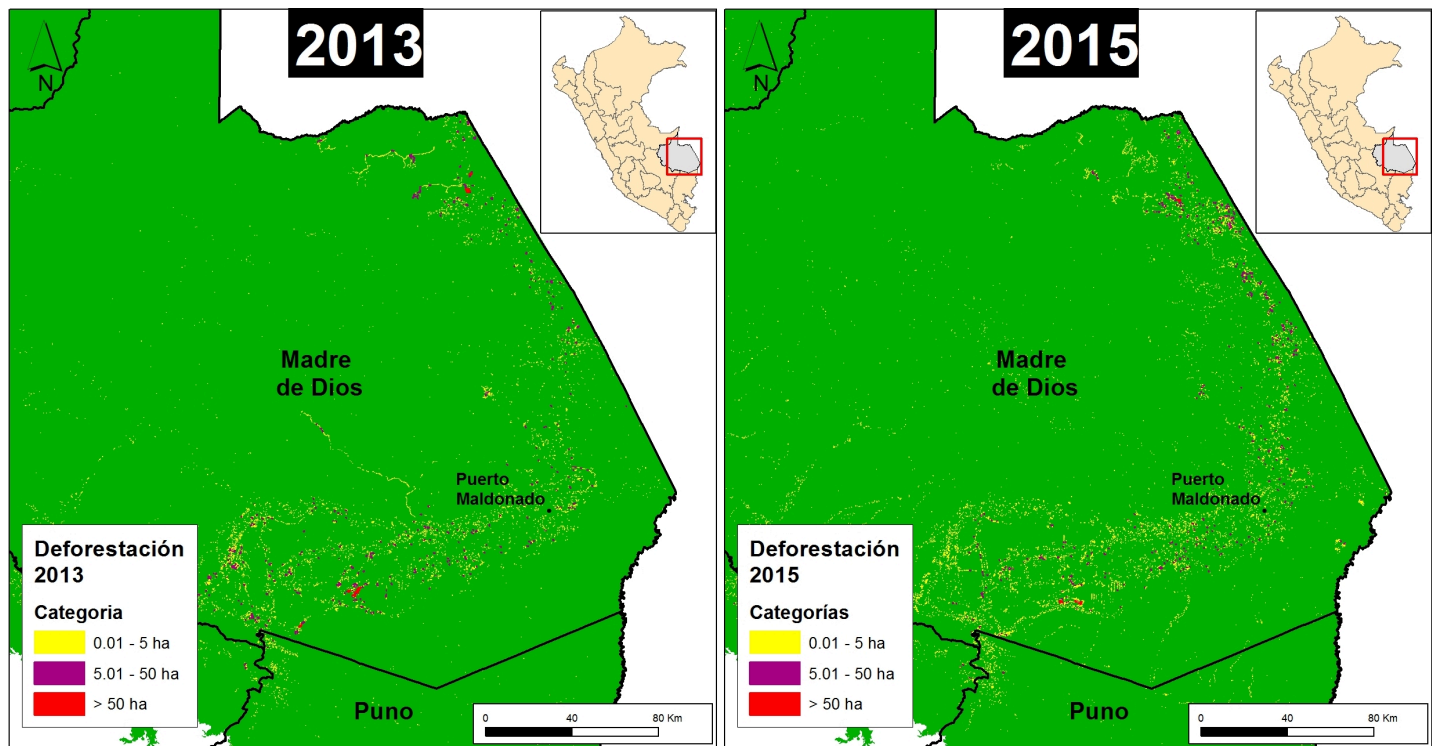


Imagen 32d. Datos: PNCB/MINAM, UMD/GLAD

Cita

Finer M, Novoa S (2016) Deforestación de Gran-escala vs. Pequeña-escala en la Amazonia Peruana. MAAP: 32.