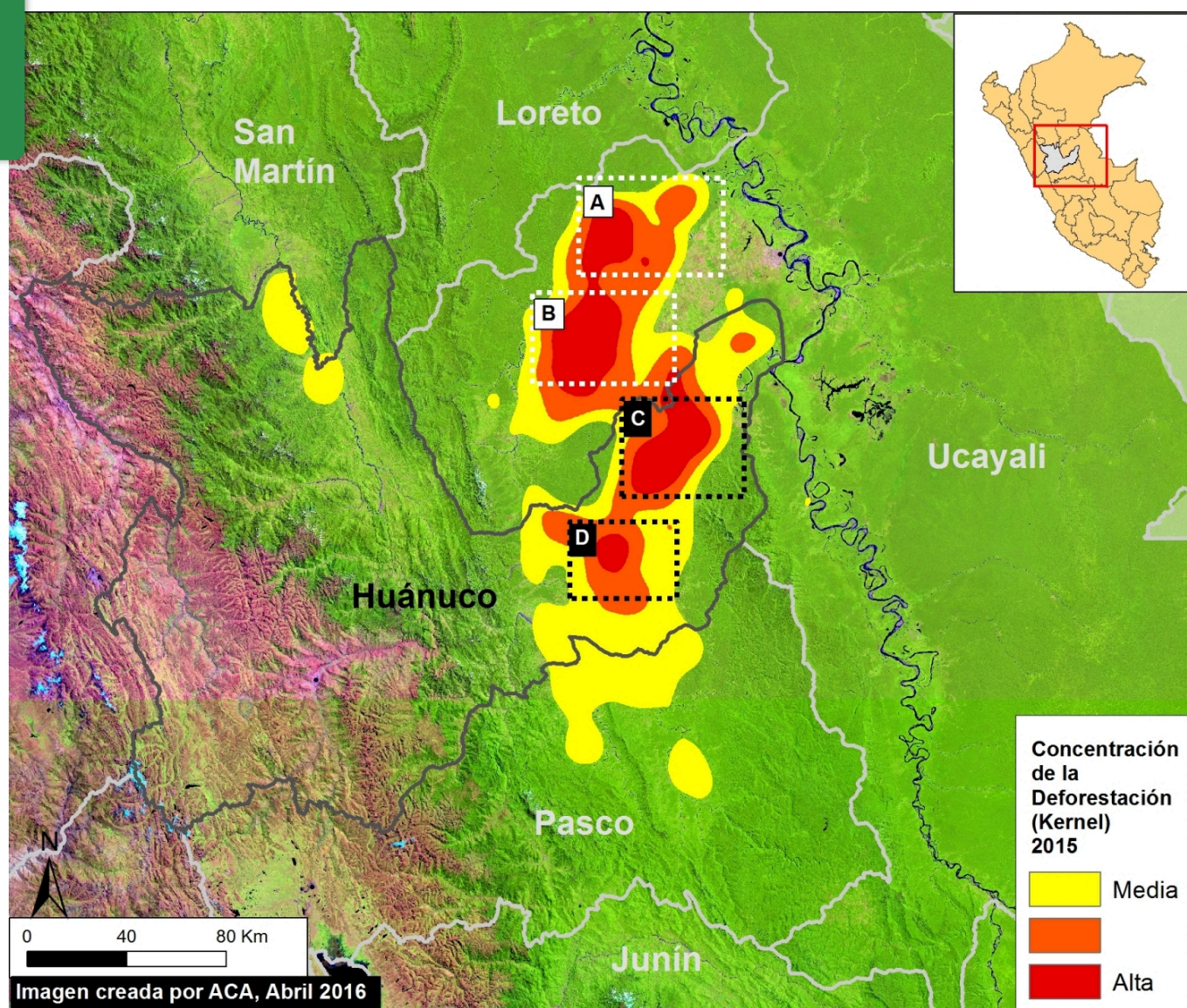


MAAP #37: Hotspot de Deforestación en la Selva Central (region Huánuco)

julio 5, 2016

Donate



(https://www.maaprogram.org/wp-content/uploads/2016/04/MAAP_huanuco_32o_v4_es.jpg)

Imagen 37a. Datos: UMD/GLAD

En el anterior MAAP #26 (<https://www.maaprogram.org/2016/hotspots-2015/>), presentamos un mapa de Hotspots de Deforestación en la Amazonia peruana para el año de 2015*. Ese mapa mostró que la **mayor concentración de deforestación se ubica en la selva central**.

La **Imagen 37a** (ver a la izquierda) muestra un zoom de esta zona. Anteriormente en el MAAP #26 (<https://www.maaprogram.org/2016/hotspots-2015/>), describimos los hotspots indicados en los Cuadros A y B (región Ucayali).

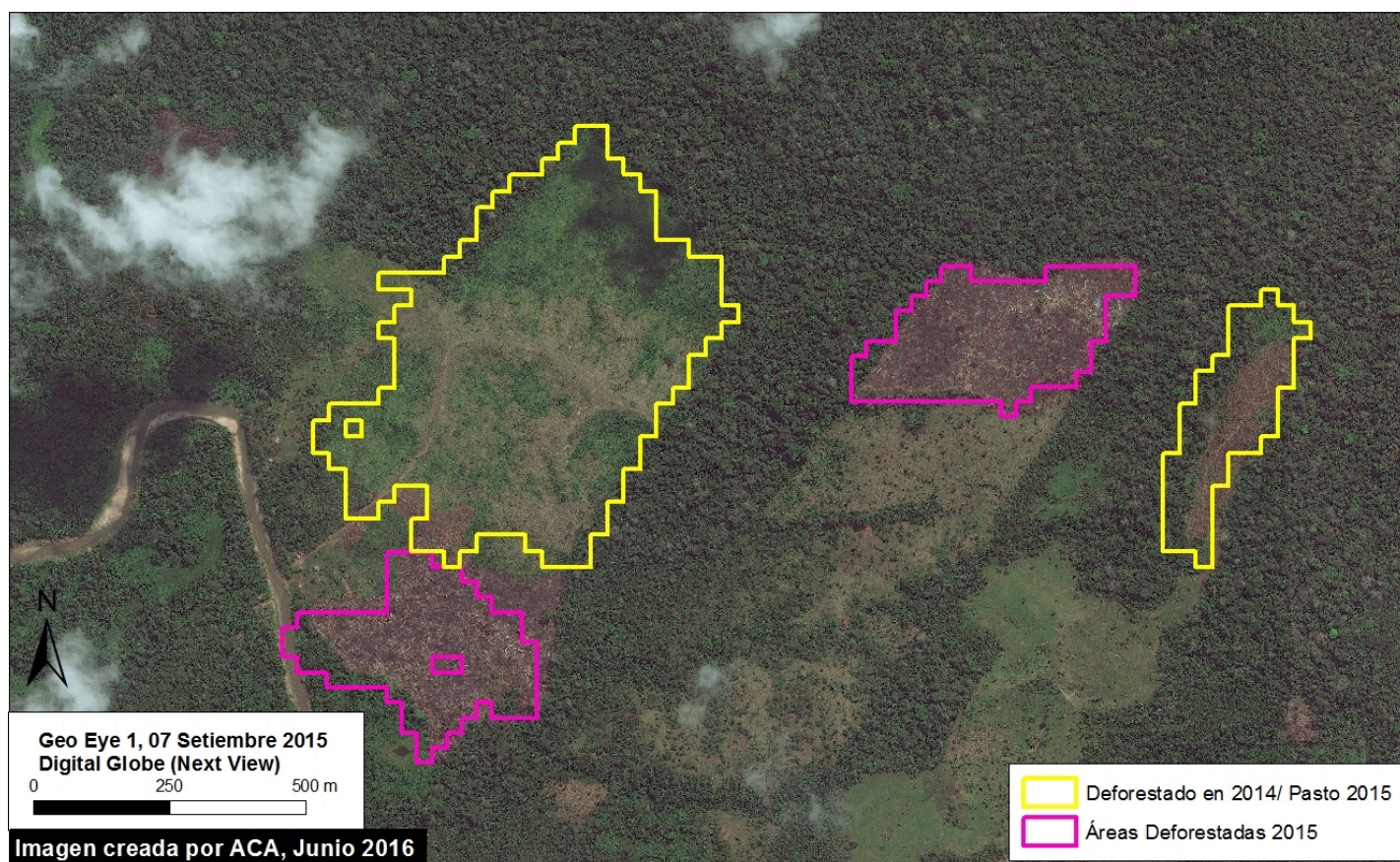
En el **presente MAAP**, analizamos los hotspots indicados en los **Cuadros C y D**, ubicados en la sección este de la región **Huánuco**.

Para **2015**, calculamos una **deforestación de 7,930 hectáreas** (equivalente a 10,865 campos de fútbol) en el área indicado por estos dos cuadros. El **principal driver sería pasto para ganado** (ver abajo). Aproximadamente 87% de la deforestación observada se encuentra fuera de predios rurales.

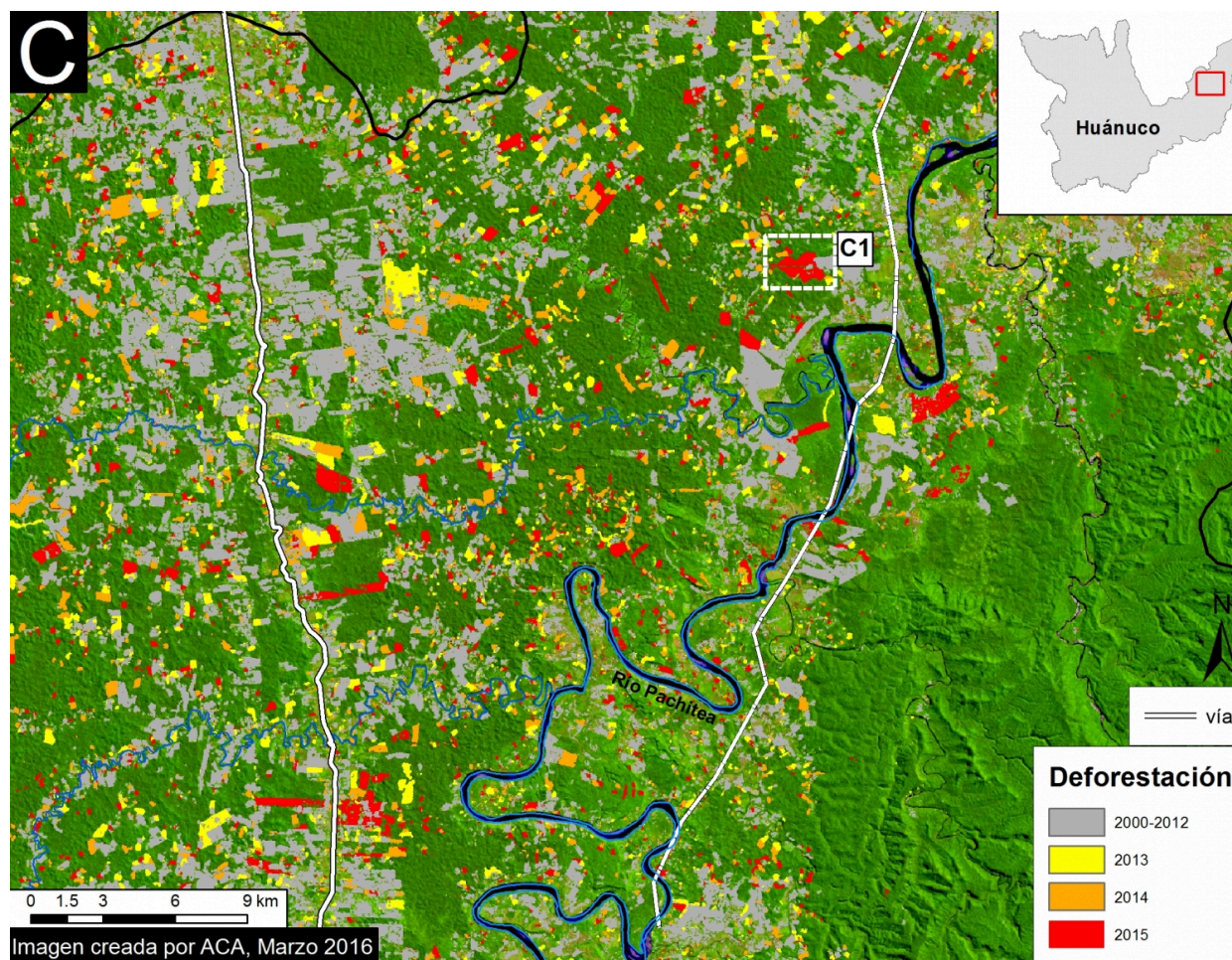
Se calculó una deforestación adicional de 16.590 hectáreas (equivalente a 22.700 campos de fútbol) en **2013 y 2014**. Una vez más, la gran mayoría de la deforestación observada se encuentra fuera de predios rurales.

Driver de la Deforestación: Pasto para Ganado

El uso del suelo predominante en la zona es el de **pasto para ganado**, por lo que este sería el principal driver de deforestación documentado. Se tomó una muestra (1,500 hectáreas) de las áreas deforestadas en 2014, y encontramos que 76% (1,140 hectáreas) fueron convertidas a pastos para el 2015 (ver un ejemplo en la **Imagen 37b**).^{**} Basado en el análisis de las imágenes, estimamos que se ha deforestando una superficie similar para pasto en 2015.



Hotspot Cuadro C



(https://www.maaprogram.org/wp-content/uploads/2016/04/b.-Huanuco_zoomC_v4.jpg)

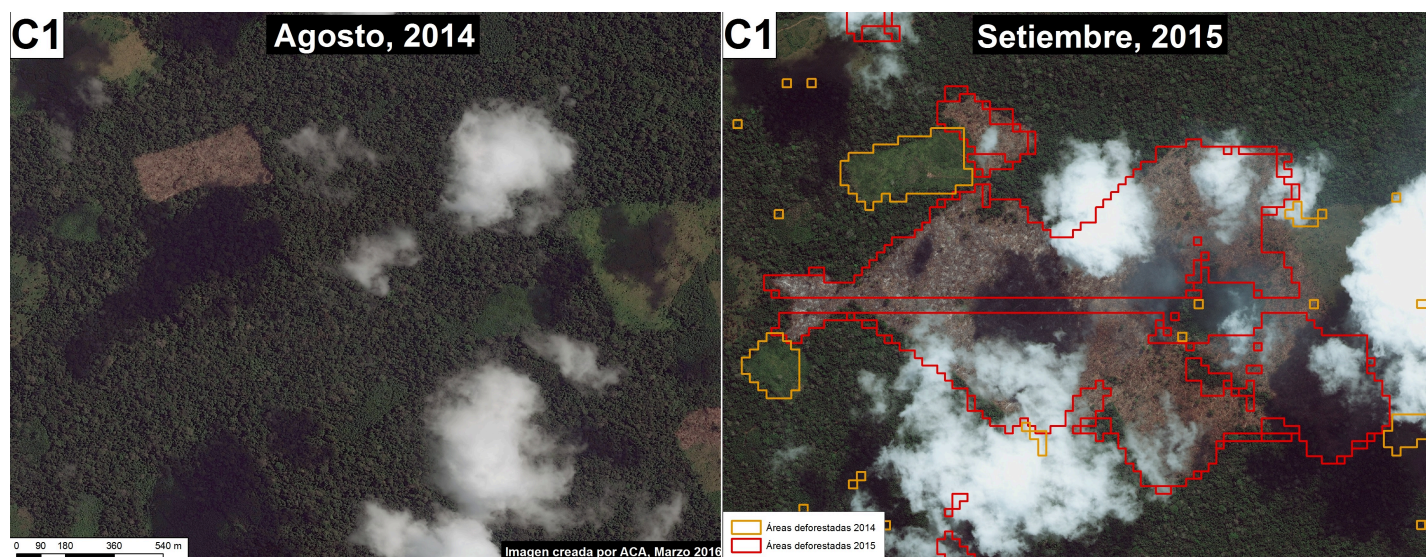
Imagen 37c. Datos: PNCB/MINAM, UMD/GLAD, MTC

A continuación, mostramos una serie de **imágenes de alta-resolución** de dicha deforestación en los Cuadros C y D. Haga clic en cada imagen para agrandar.

La **Imagen 37c** muestra información detallada de la deforestación al interior del área indicada por el Cuadro C.

En esta zona, documentamos la deforestación de 5,050 hectáreas en 2015. De este total, 46% de los eventos de deforestación son de pequeña-escala (<5 ha), 43% de mediana-escala (5-50 ha), y 12% de gran-escala (>50 ha).

Más adelante, en la **Imagen 37d**, se muestra en alta resolución un ejemplo de la deforestación reciente en esta zona entre agosto de 2014 (panel izquierdo) y setiembre de 2015 (panel derecho). Ver el Cuadro C1 para contexto.



(https://www.maaprogram.org/wp-content/uploads/2016/04/c.-Huanuco_C1_v4_DG.jpg)

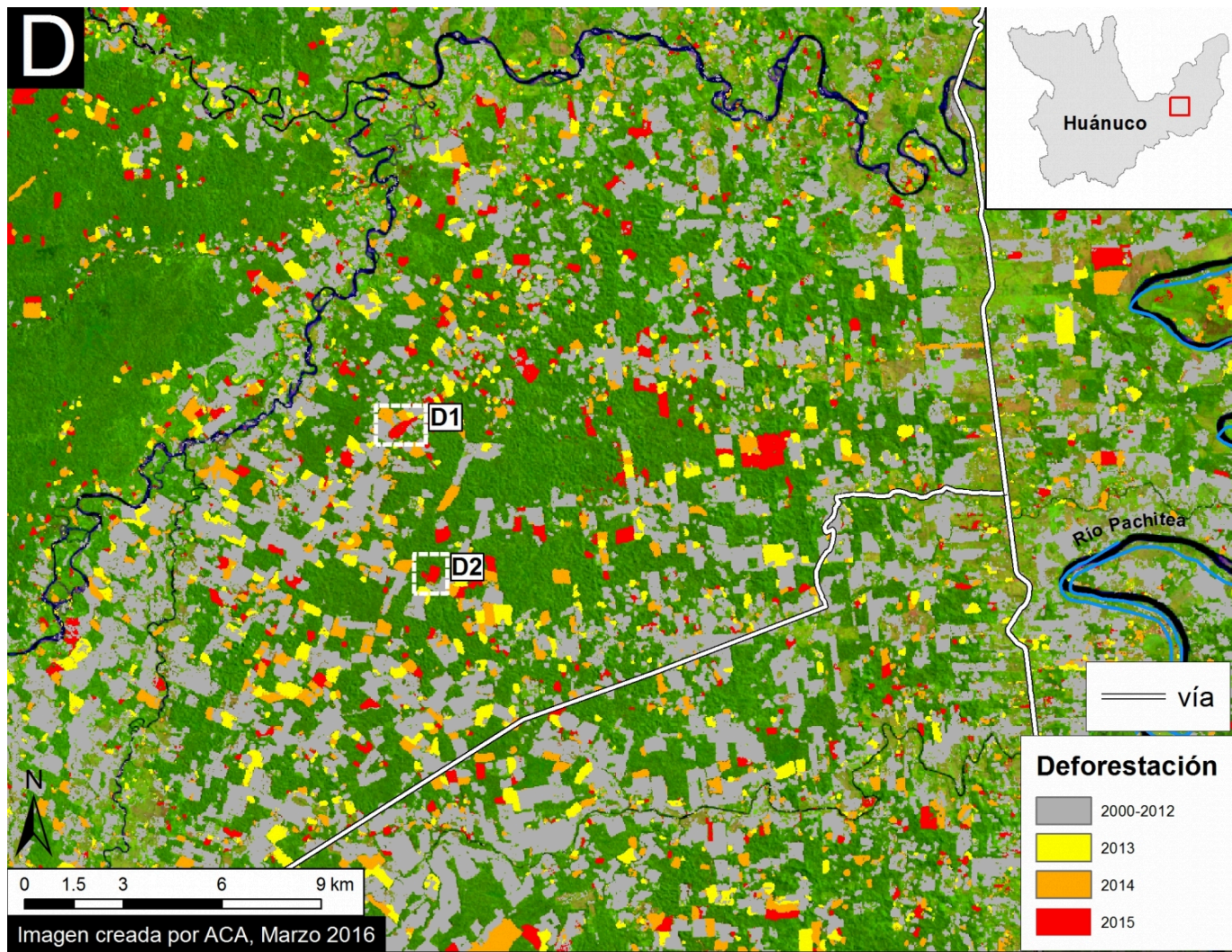
Imagen 37d. Datos: WorldView de Digital Globe (NextView).

Hotspot Cuadro D

La **Imagen 37e** muestra información detallada de la deforestación al interior del área indicada por el Cuadro D.

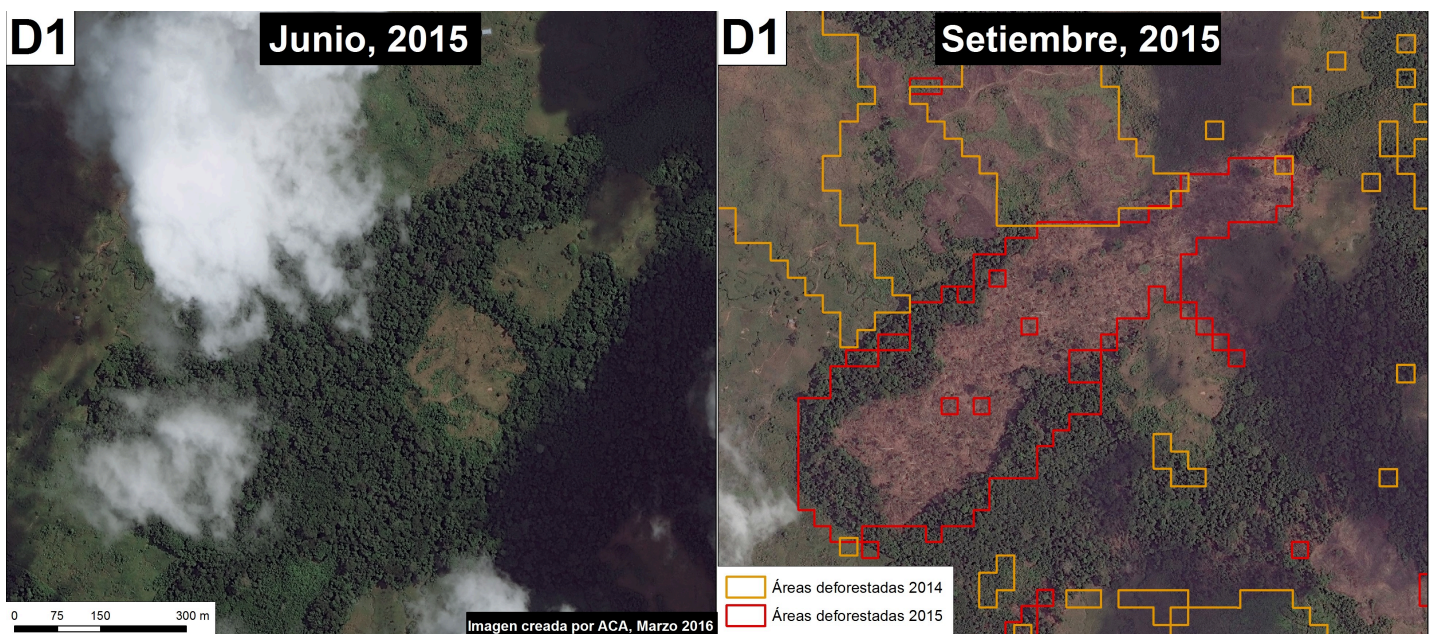
En esta zona, documentamos la deforestación de 2, 883 hectáreas en 2015. De este total, 44% de los eventos de deforestación son de pequeña-escala (<5 ha), 51% de mediana-escala (5-50 ha), y 6% de gran-escala (>50 ha).

Más adelante, en las **Imágenes 37f y 37g**, se muestran en alta resolución dos ejemplos de la deforestación reciente en esta zona entre solo junio (panel izquierdo) y setiembre de 2015 (panel derecho). Ver los Cuadro D1 y D2 para contexto.



(https://www.maaprogram.org/wp-content/uploads/2016/04/d.-Huanuco_zoomD_v4.jpg)

Imagen 37e. Datos: PNCB/MINAM, UMD/GLAD, MTC



(https://www.maaprogram.org/wp-content/uploads/2016/04/e.-Huanuco_D1_v2_DG.jpg)

Imagen 37f. Datos: WorldView de Digital Globe (NextView).

(https://www.maaprogram.org/wp-content/uploads/2016/04/f.-Huanuco_D2_v1_DG.jpg)

Imagen 37g. Datos: WorldView de Digital Globe (NextView).

Referencias y Notas

* Basado en los datos de las alertas GLAD, producidos por el University of Maryland, Google, y Global Forest Watch.

http://www.globalforestwatch.org/map/5/-9.31/-75.01/PER/grayscale/umd_as_it_happens

*Hansen, M.C., A. Krylov, A. Tyukavina, P.V. Potapov, S. Turubanova, B. Zutta, S. Ifo, B. Margono, F. Stolle, and R. Moore. Humid tropical forest disturbance alerts using Landsat data. Environ. Res. Lett. 11: 034008.

**Todas las áreas de la muestra fueron mayores a 5 hectáreas y se identificaron con imágenes de muy alta resolución de setiembre del 2015.

Cita

Finer M, Novoa S, Cruz C, Peña N (2016) Hotspot de Deforestación en la Selva Central (region Huánuco). MAAP: 37.
